

la formation continue

Programme



LAVRiL Pro

en partenariat avec **TRIBILEARN**
PREMIER D'APPRENTISSAGE

Les objectifs de la formation continue

Pour les enseignant(e)s

- faire l'acquisition de méthodes pédagogiques plus performantes
- être à jour en matière de connaissances de la sécurité routière et des arguments sur les mesures mises en place ou futures réformes
- analyser ses pratiques pédagogiques afin de sans cesse les améliorer
- échanger entre professionnels de l'enseignement afin de partager son expérience ainsi que les éventuelles difficultés rencontrées
- s'ouvrir à des perspectives pédagogiques innovantes

Pour les écoles de conduite

- faciliter la labellisation de son établissement avec tous les avantages qui y sont liés*.
- être à la pointe de la pédagogie en terme d'apprentissage de la conduite.

**voir la plaquette jointe dans le courriel*

Les modules e-learning de la formation continue

L'éducation routière et l'accidentologie

- La connaissance de l'accidentalité nationale en lien avec le programme de formation des conducteurs de la catégorie B du permis de conduire
 - la connaissance des termes de l'accidentalité (accidents corporels, tués, blessés, etc)
 - l'analyse des manoeuvres avant accident en lien avec le programme de formation
 - la compréhension des facteurs à l'origine de ces types d'accidents
- Les bases psycho-physiologiques du conducteur (à paraître)
 - les réflexes et automatismes
 - le rôle de la motivation
 - l'influence de la distraction

La psychopédagogie

- La matrice GDE, annexe du REMC
 - pourquoi hiérarchiser les objectifs de la conduite ?
 - le rôle de l'autoévaluation
- Les recommandations et modèles internationaux de l'éducation routière
- L'amélioration de la formation du conducteur en France
- Le guide de psychopédagogie de la conduite
- La relation enseignant-élève
- Les stimulations et le renforcement
- La progression pédagogique et le programme d'enseignement
- La structure d'une séquence
- Les objectifs pédagogiques
- Les consignes
- Les méthodes pédagogiques
- Les techniques pédagogiques
- Les outils pédagogiques
- Le guidage
- Les mémoires
- La motivation
- Autoévaluation
- L'apprentissage et la vitesse d'apprentissage
- Le cycle d'apprentissage
- Les styles d'apprentissage
- Tâche et activité de conduite
- Promotion et prévention de la santé

La réglementation professionnelle

- La connaissance de la réglementation dans le domaine de l'enseignement de la conduite en France
- La réglementation routière actualisée (à paraître)

Mieux enseigner la théorie

- Interview d'experts dans le domaine de la sécurité routière
- Mettre en oeuvre un scénario pédagogique sur "les différentes sous-compétences" (à paraître)
 - mettre en oeuvre par une approche différenciée les objectifs, ses modalités et ses critères de façon adaptée à l'apprenant
 - favoriser les échanges entre les apprenants et les réguler
 - analyser ses pratiques pédagogiques afin de les faire évoluer

Mieux enseigner la pratique

- Mettre en oeuvre un scénario pédagogique
 - mettre en oeuvre les méthodes et techniques pédagogiques d'animation propres à l'enseignement de la conduite par une approche différenciée
 - définir l'environnement adapté à l'animation de cette séance pratique
 - amener l'apprenant à analyser ses comportements en situation de conduite
 - analyser ses pratiques pédagogiques afin de les faire évoluer

Zoom sur les ressources des modules

Introduction à la culture de sécurité routière et accidentologie

→ L'insécurité routière mondiale, 7ème cause de mortalité dans le monde en 2030 ?

Ressources externes : extrait du rapport mondial de l'OMS sur les accidents de la route

→ Les données nationales de l'accidentalité

Ressources externes : les grandes données de l'accidentalité comparées de l'ONISR

→ La politique nationale en matière de sécurité routière

Ressources externes : rapports du CNSR

→ L'accidentologie en éducation routière

Ressources externes : les documents de travail de l'ONISR

La réglementation professionnelle de l'enseignement de la conduite et de la sécurité routière à titre onéreux

→ Les connaissances de la réglementation professionnelle du secteur de l'apprentissage de la conduite

Ressources externes : les principaux textes de loi réglementant le secteur de l'enseignement de la conduite automobile

La psychopédagogie

→ Les recommandations et modèles internationaux de l'éducation routière

Ressources externes :

- les recommandations de l'ONU en matière d'éducation routière

- bibliographie psychopédagogique.

- rapport DAN sur les formations post-permis

Mieux enseigner la théorie

Ressource externe : Interview d'un expert du CEREMA sur le thème de la mobilité active

Mieux enseigner la pratique

Ressource externe : prestation d'une heure d'enseignement de la conduite analysée

La formation continue dématérialisée en images

Connexion et page d'accueil



Lorsque l'enseignant(e) se connecte sur la plateforme, cet écran apparaîtra, il/elle doit alors entrer son identifiant et son mot de passe pour pouvoir accéder au contenu de la formation en ligne.

Une fois l'enseignant(e) connecté(e), il/elle aura accès à cette interface, qui recense tous les modules disponibles ainsi que l'avancement (en pourcentage) dans chacun d'eux. Afin de motiver l'enseignant(e), les modules sont composés de supports différents : des ressources externes, des présentations interactives, des exercices et des vidéos de séquences pédagogiques. Un aperçu des notes est mis à disposition, ainsi qu'une messagerie, que l'enseignant(e) peut utiliser pour bénéficier d'aide ou de conseils de la part des tuteurs. Le calendrier peut également être utilisé pour suivre la progression de la formation au fil des semaines.

Présentation du fonctionnement d'un module (l'éducation routière et l'accidentologie)

Un module contient plusieurs ressources pédagogiques, notamment, comme présenté ci-dessous, des statistiques, accompagnées de textes à compléter. Les réponses peuvent ensuite être vérifiées et corrigées, et l'exercice peut être refait, afin qu'il soit mieux mémorisé.

L'INSÉCURITÉ ROUTIÈRE EN EUROPE

Chiffres clés sur la sécurité routière :

Sur les **1,4 million de morts** sur les routes dans le monde, 1,8 % surviennent en Europe.

70 Européens meurent chaque jour sur les routes.

2/3 des accidentés de la route sont des **hommes**.



Complétez les blancs.

La France a tués par million d'habitants

Le pays qui dénombre le moins de tués par million d'habitants est

Le pays où ce taux est le plus élevé est la

Vérier

L'insécurité routière en Europe

7 / 10

UN DÉFI POUR LA FORMATION FUTURE DU CONDUCTEUR

Dès aujourd'hui, le nombre d'appareils embarqués ou de dispositifs d'assistance à la conduite va augmenter

Certaines situations aujourd'hui dangereuses deviendront plus faciles à maîtriser dans le futur (notamment la conduite par temps de brouillard).

Vérier



Un défi pour la formation future du conducteur

3 / 30

Voici ici un exemple d'exercice qui permet de développer et d'approfondir à la fois le vocabulaire de la conduite et de la pédagogie, et les connaissances en ce qui concerne les nouveautés de la conduite.

Comme dans l'image précédente, l'enseignant(e) peut vérifier ses réponses une fois celles-ci complétées.

Ci-dessous la version corrigée de l'image précédente. Au fil des exercices, l'enseignant(e) sera donc noté(e) et pourra avoir accès à ses notes dans la section dédiée, dans l'interface d'accueil (voir page 9). Les exercices pouvant être refaits, la note peut ainsi évoluer de façon positive.

UN DÉFI POUR LA FORMATION FUTURE DU CONDUCTEUR

Dès aujourd'hui, le nombre d'appareils embarqués ou de dispositifs d'assistance à la conduite va **augmenter** ✓ .

Certaines situations aujourd'hui **dangereuses** ✓  deviendront plus faciles à **maîtriser** ✓  dans le futur (notamment la conduite par temps de brouillard).



 3/3

Un défi pour la formation future du conducteur 3 / 30

L'approche séquentielle

L'expérience de conduite influe principalement la situation

- d'accident
- d'urgence
- de conduite

Cela signifie que si l'utilisateur en prend conscience, il est en capacité de revenir à l'état précédent le mettant à l'abri de l'accident. Il devient acteur et non spectateur du processus, c'est une démarche éducative très intéressante pour la conduite préventive.

Situ

Situation de choc
Evénement imprévisible et inévitable

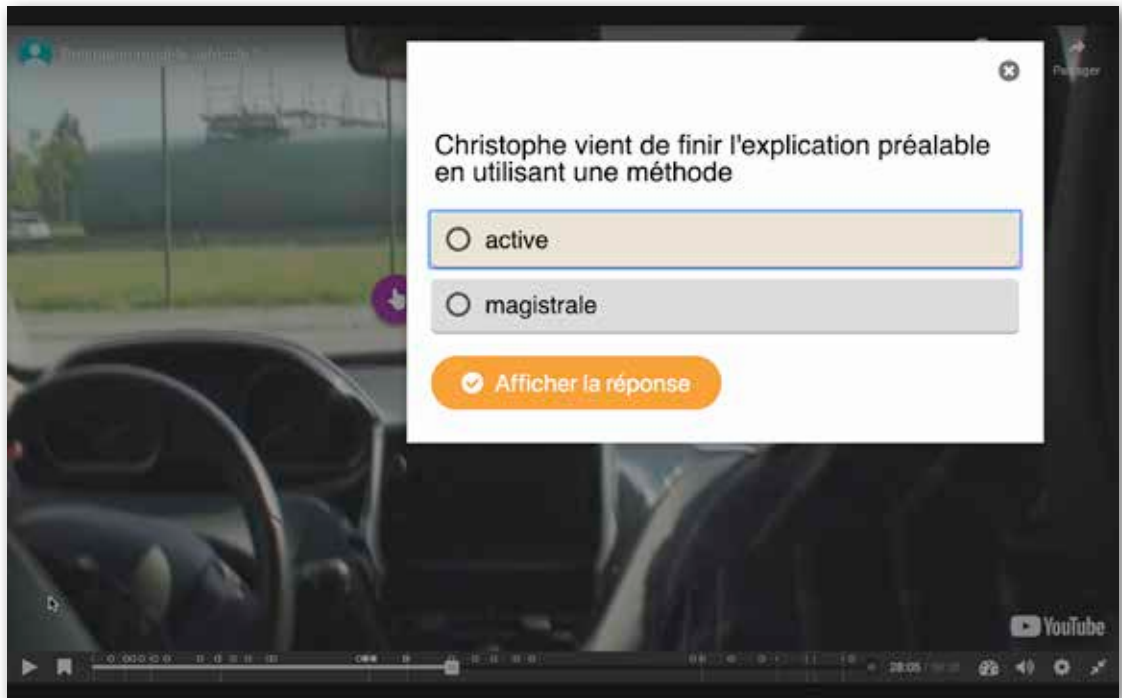
L'approche séquentielle 6 / 13

L'un des exercices proposés dans les modules consiste à analyser et commenter une situation ou un texte. Les réponses de l'enseignant(e) sont alors notées puis corrigées, selon le même principe que les autres exercices précédemment expliqués.

Les audits pédagogiques

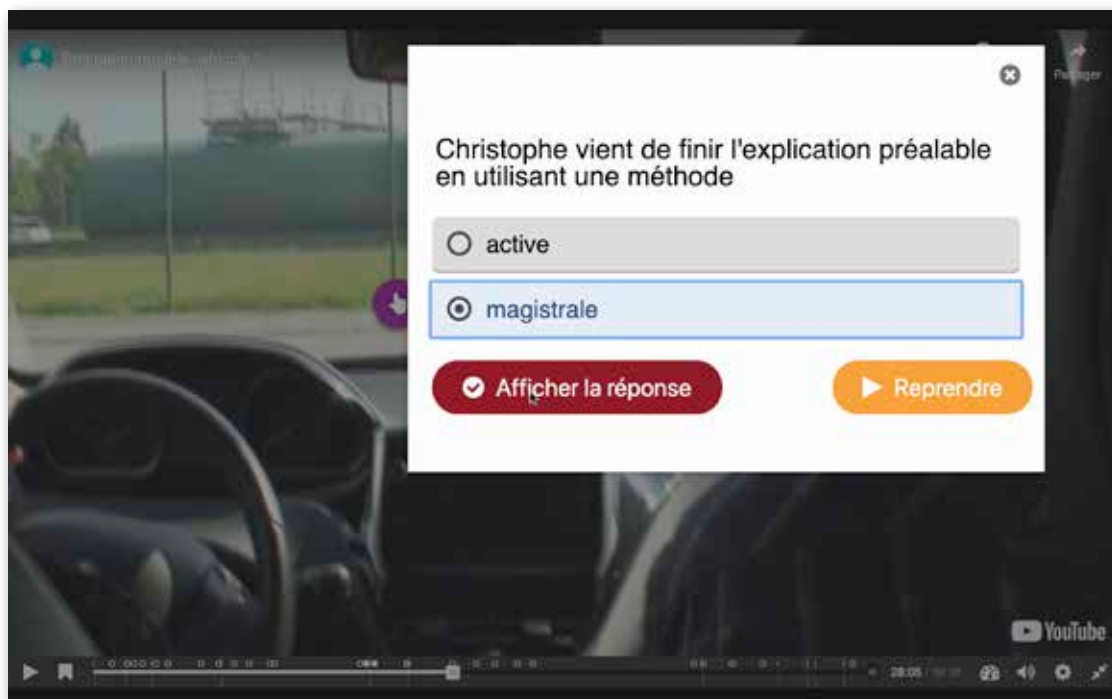
Voici quelques images qui démontrent comment les audits sont visionnés, étudiés puis commentés par les enseignant(e)s.

Tout d'abord, en visionnant la vidéo, ils/elles sont interrompu(e)s par des questions, qui se présentent comme celle de la photo ci-dessous, ils/elles doivent alors y répondre. La question est ensuite corrigée et notée.



Comme vous pouvez le voir sur cette image, les enseignant(e)s n'ont pas la possibilité de voir directement la réponse dès que la question est posée, ils/elles doivent d'abord y répondre, ce qui les incite à s'impliquer davantage dans la formation et à ne pas être passifs.

Une fois la réponse donnée, les enseignant(e)s ont alors accès à la correction. Ils/elles peuvent, si nécessaire, revoir l'activité s'ils/elles ont éprouvé des difficultés. Si tel est le cas, nos tuteurs se tiennent à leur disposition via une messagerie sécurisée pour répondre à leurs questions.



Une fois la question corrigée, l'activité sera notée, comme pour les autres exercices présentés. Chaque exercice contribue individuellement à la note finale du module.

Les ressources et documents

Les ressources et les documents utilisés dans les modules sont très variés, il peut s'agir d'interviews, de statistiques, ou encore de textes réglementaires importants concernant l'enseignement de la conduite.

Ci-dessous, une interview d'un expert du CEREMA, dans le module "Mieux enseigner la théorie", sur le thème de la mobilité active.



Les principaux chiffres



Les conducteurs sont 4 fois plus victimes des accidents que les passagers

Vrai

Faux

Vérier

Gravité selon le type d'occupant

15 / 33

Voici également un exemple de document contenant des chiffres et des statistiques sur les victimes d'accidents et la place qu'elles occupaient dans un véhicule (conducteur, passager, etc...).

Enfin, voici un exemple de quizz concernant la partie "obligations administratives", avec des étiquettes à placer dans les emplacements prévus à cet effet dans le texte à trous.

TRIBLEARN LAVRIL MA TRIBU MESSAGE BIENVENUE

Parcours du citoyen et QCM

Administration

Glissez les étiquettes dans les bonnes cases.

Le parcours d'un citoyen en apprentissage à titre onéreux :

1. Obtenir toutes les [] préalables sur la formation au permis de conduire auprès de l'établissement.
2. Réaliser une []
3. Signer un []
4. Se former aux compétences et contenus [] du livret.
5. S'exercer et s'entraîner à l'épreuve théorique générale.
6. Réaliser au moins de [] heures de formation pratique conformes aux compétences du livret.
7. A l'issue de la formation pratique, ou à tout moment l'enseignant effectue un [] acquises par l'élève.
8. L'enseignant procède à une [] des compétences acquises.

Entre le 3 et le 8 : passage de l'Épreuve théorique générale.
Après l'obtention de l' [] passage de l'épreuve pratique.

évaluation de départ/évaluation/évaluation initiale évaluation 20 contrat de formation/contrat
bilan des compétences informations/documentations théoriques ETG

Vérifier

Si vous souhaitez en savoir plus, vous pouvez également visionner notre vidéo de présentation en scannant le code ci-dessous :



Vous pouvez également nous recontacter :

Vincent PETITJEAN
vincent@lavril.fr
Tél : 06 69 12 55 35

LAVRILPro
Centre de formation

8 Cours de Bercy
03000 MOULINS
Tél : 04 84 98 01 01